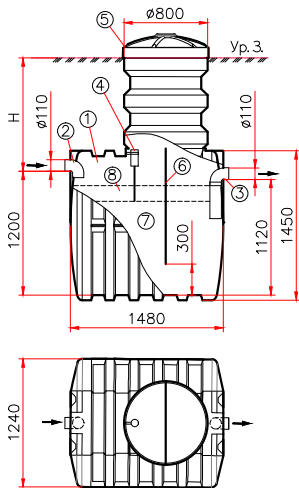


# Жиρούловители




Глубина заложения жируловителя  $H =$  \_\_\_\_\_ (до 1500 мм)  
расстояние от низа входного патрубку до поверхности земли

## Жируловитель ЖУ-2

N	Наименование			шт.
	Максимальная производительность	л/с	2,0	
1	Резервуар жируловителя	мм	1480x1240 1450 (h)	1
2	Входной патрубок	мм	<input type="checkbox"/> $\phi 110$ <input type="checkbox"/> $\phi 160$	1
3	Выходной патрубок		<input type="checkbox"/> $\phi 110$ <input type="checkbox"/> $\phi 160$	1
4	Сигнализатор уровня жира		<input type="checkbox"/>	1
5	Крышка пластиковая <sup>(1)</sup>			1
6	Перегородка			1
7	Эффективный объем резервуара	л	1300	
8	Объем резервуара отделившегося жира	л	170	
	☒ – выбор подходящих параметров			

Примечание: <sup>(1)</sup> – при монтаже под проезжей частью используется разгрузочная плита с люком соответствующего класса нагрузки

РАЙОН ГОРОДА	КВАРТАЛ/ЗЕМЛЕУЧАСТИЕ	УЧАСТОК/СИМВ	ОТМЕТКИ НАДВОРНЫХ ОРГАНОВ			
СТРОИТЕЛЬНЫЕ МЕРОПРИЯТИЯ			ВИД ЧЕРТЕЖА	ТЕКУЩИЙ N		
			ТИПОВОЙ ЧЕРТЕЖ	1		
НАЗВАНИЕ И АДРЕС СТРОИТЕЛЬНОГО ОБЪЕКТА			СОДЕРЖАНИЕ ЧЕРТЕЖА	МАСШТАБЫ		
			ЖИРОУЛОВИТЕЛЬ ЖУ-2			
 Общество с ограниченной ответственностью <b>“БЕЙТЕХ/РОПЛАСТ”</b> (Полное наименование ООО, Место нахождения, Типовой проект) Производственный филиал ООО “БейТЕХ/РОПЛАСТ”, адрес ООО “БейТЕХ/РОПЛАСТ”, этаж 2/1 Тел: (017) 912-15-79, 912-15-80 Тел./факс: (017) 912-15-83 Электронный адрес: info@beytexroplast.by			ПРОЕКТНАЯ ОБЛАСТЬ	N ЗАКАЗА	N ЧЕРТЕЖА	ИЗМЕНЕНИЯ
			ДАТА	ЧЕРТИЛ	ПРОВЕРЕН	